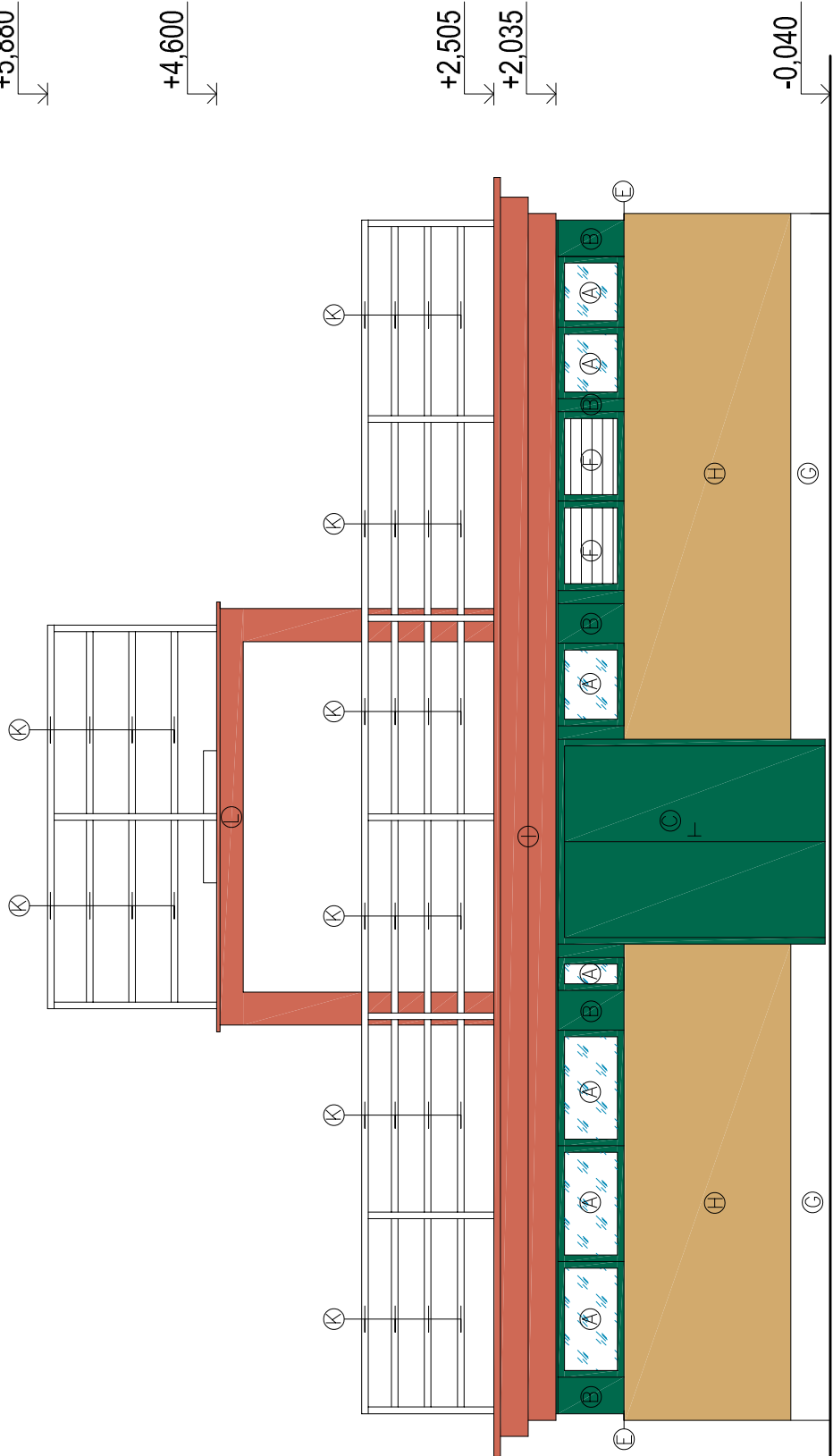
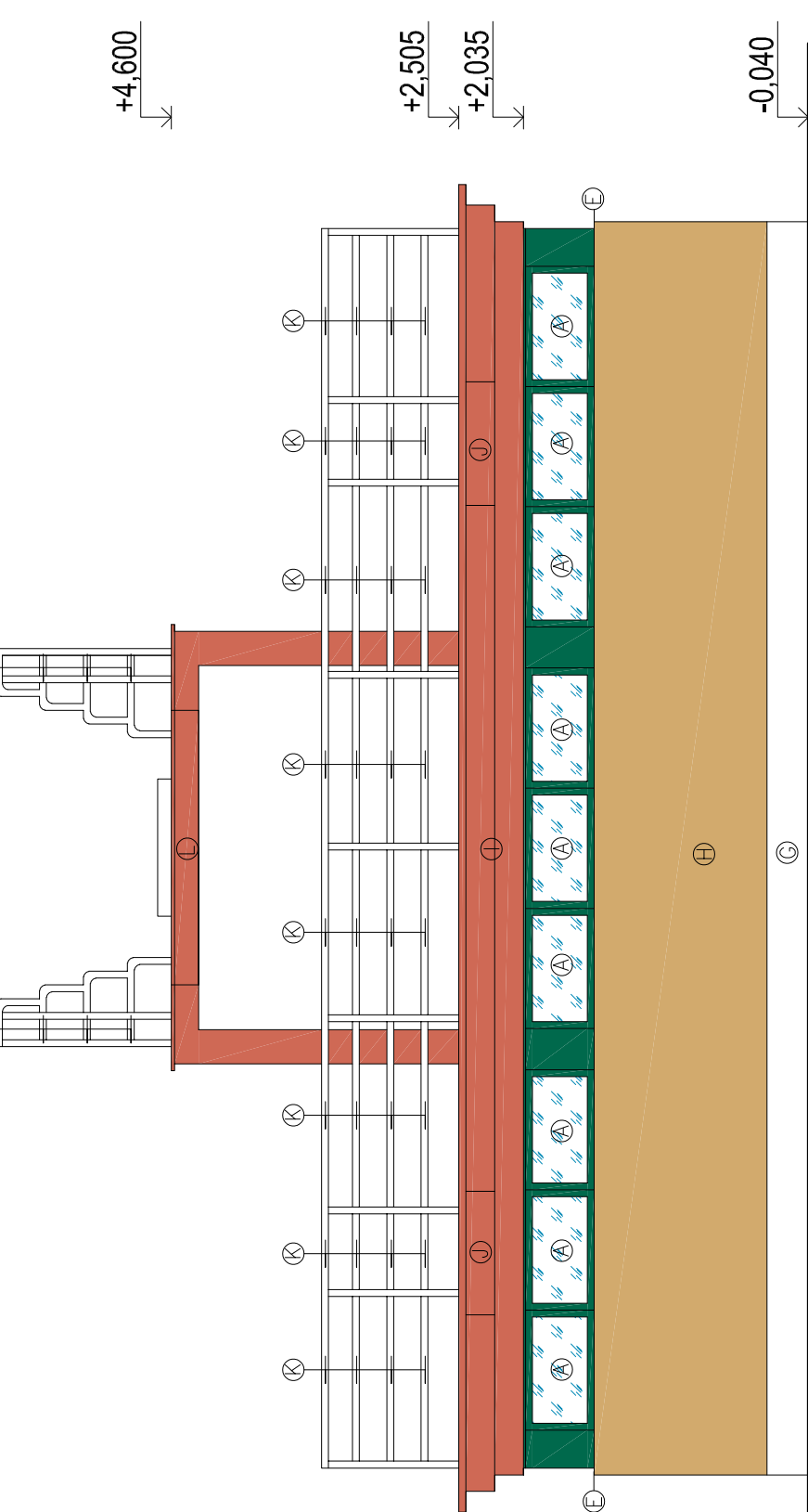


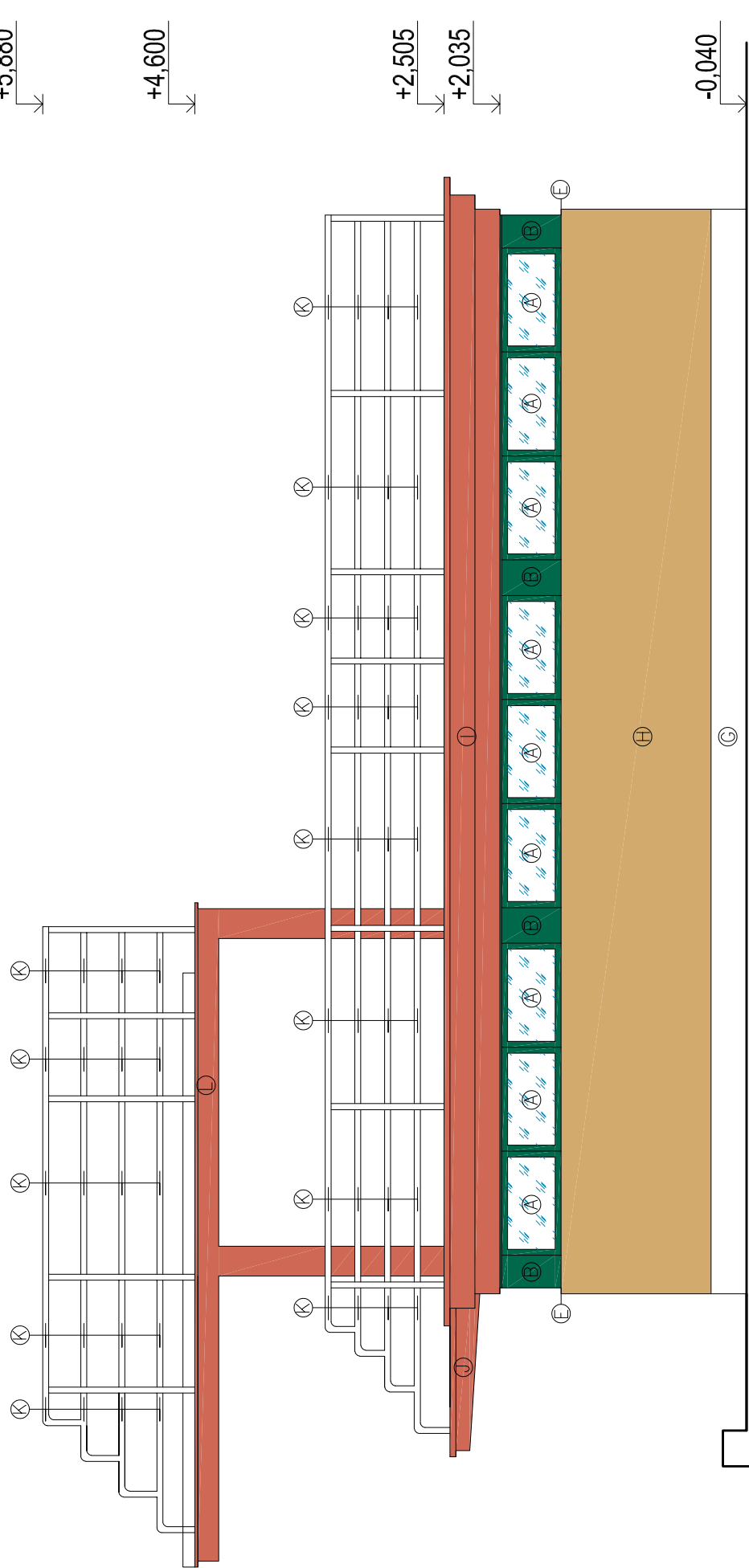
POHLED JIHOVÝHODNÍ



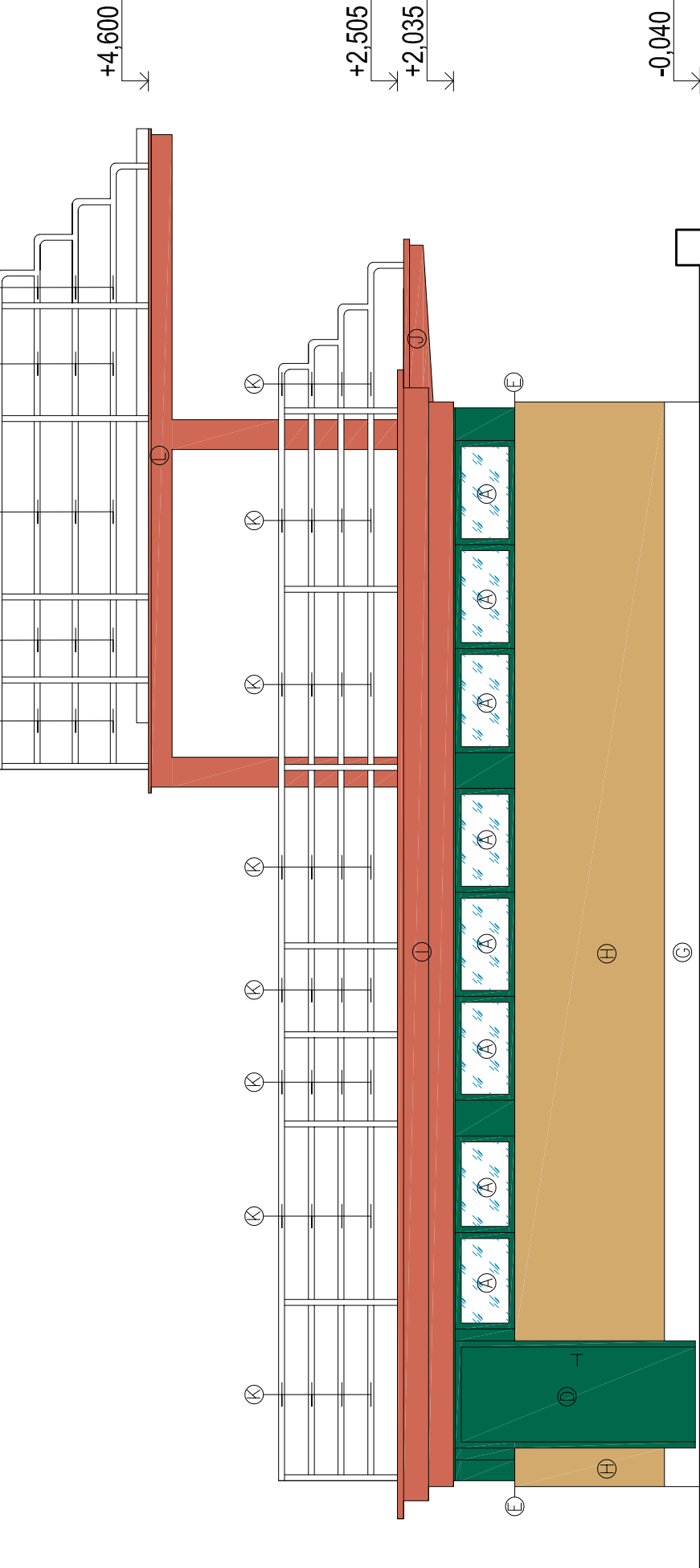
POHLED SEVEROZÁPADNÍ



POHLED JIHOZÁPADNÍ



POHLED SEVEROVÝCHODNÍ



LEGENDA BAREVNÉHO ŘEŠENÍ

- Jemná vápenocementová omítka opatřena hydrofóbním ochranným nátěrem v pískově žluté (RAL 1002)
- Ochranný nátěr v barvě pompejské růžové (RAL 3022)
- Nátěry oken a dveří v tmavě zelené (RAL 6016)
- Jemná vápenocementová soklová omítka opatřena hydrofóbním ochranným nátěrem v bílé barvě, výšky 300 mm
- Zabílená okna v chlorově
- Výplň z plexiskla

LEGENDA

- A Kovové jednokřídlové okno, plexisklo
- B Kovový sloupek
- C Dřevěné dvoukřídlové dveře s kovovou zárubní
- D Dřevěné jednokřídlé dveře s kovovou zárubní
- E Parapet z předlakovaného hliníkového plechu včetně oplechování
- F Kovové jednokřídlé okno se zabílením ve chlorově
- G Keramický sokl, 150 mm nad terénem
- H Fasáda z jemné vápenocementové omítky s hydrofóbním ochranným nátěrem
- I Ochranný nátěr vápenocementové omítky fasády/stropní konstrukce
- J Ochranný nátěr vápenocementové omítky předsazené konstrukce
- K Exteriérové hliníkové zábradlí v bílé barvě
- L Ochranný nátěr vápenocementové omítky konstrukce skokanského můstku

POZNÁMKA

Barevný odstín základního nátěru ocelové konstrukce – pískově žlutá (RAL 1002)
Barevný odstín krycího nátěru ocelové konstrukce – bílá (RAL 9003)

Projektant	Kontroloval	Zodp. projektant	Amun Pro s.r.o.
Ing. arch. Křeslyna Vojkovská	Ing. Michal Klimeš	Ing. Michal Klimeš	Třanovice 1
Investor: Město Opava, Horní náměstí 382/69, Opava, 746 01			+420 728 463 908 michal@amunpro.cz
Místo stavby: parc.č. 2133/6, k.ú. Opava-Předměstí (711576)			Formát: 713x297 mm
Alce			Datum: 7/2025
			Účel: DPS
			Č. zakázky: -
			Měřítko: 1:50
Číslo: D.1.1.1. Architektonicko-stavební řešení			Číslo paré: -
Obsah výkresu			Pohledy - barevné - Nový stav
			D.1.1.2.304